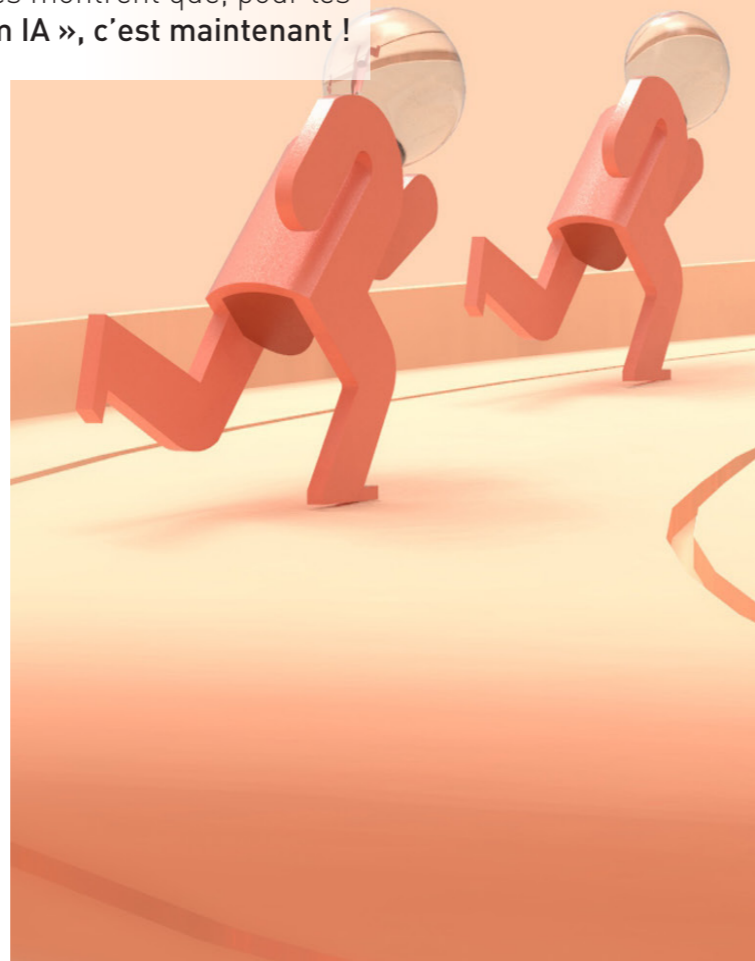


IA et grandes entreprises : l'heure de la maturité ?

L'IA, sujet depuis longtemps discuté dans les comités de direction, a été saisi à bras le corps et semble se traduire dans l'opérationnel. **Les grandes manœuvres de fond ont débuté**, et diverses études montrent que, pour les grandes entreprises françaises, le « **momentum IA** », c'est maintenant !

Le mouvement d'acculturation des grandes entreprises françaises aux enjeux liés à l'intelligence artificielle est indubitable. Seule une entreprise sur huit n'envisage pas aujourd'hui d'en faire un levier, et ce sont même 100% des entreprises françaises dont la croissance se mesure à deux chiffres qui compterait recourir à l'IA d'ici à 2022 ! Considérée comme un impératif stratégique et concurrentiel, l'IA se traduit déjà dans l'opérationnel, en tout cas pour plus de la moitié des entreprises, d'après une autre enquête menée en 2018. Plongeon dans les coulisses d'une révolution en marche !



clairement d'une logique projet brique par brique de laboratoires, en structurant leur approche IA autour d'un socle clair et stratégique porté et déployé conjointement par le Comex, la DSI et les Directions Métiers. » analyse Clémence Simmelide. Une approche multi-parties qui permet à l'intelligence artificielle de rencontrer jour après jour la réalité de l'excellence opérationnelle.

En un mot, l'IA sort du bois et les projets, petit-à-petit, s'industrialisent. Chez Bouygues Télécom, elle transforme l'activité call-center et se centre au cœur de l'amélioration de la relation-client et de la qualité de service ; Total l'utilise comme un levier pour améliorer son efficacité opérationnelle en extrayant de la valeur d'un historique de documents non structurés ; Veolia révolutionne la maintenance prédictive en déployant une intelligence artificielle at the edge directement dans les capteurs, etc.

Les use-cases - présents à la tribune du congrès AI Paris - sont déjà nombreux, et permettent de s'apercevoir que les secteurs de la santé, où les volumes de données sont conséquents, du transport, de la logistique (navettes autonomes déjà commercialisées ; industriels à la pointe), de l'énergie et de l'industrie manufacturée, sont considérés comme les plus matures.

Un vaste défi de transformation des organisations

Conséquence de ce mouvement progressif, les perspectives évoluent. Grandes entreprises mais aussi PME (à une moindre

échelle, bien que cela pourrait bientôt changer) sont, à un niveau stratégique, tout à fait conscient que l'IA sera le levier clé leur permettant, en priorité, d'élargir leur offre et de proposer de nouveaux services, mais aussi d'améliorer leur efficacité opérationnelle, de développer leurs marchés ou d'en conquérir de nouveaux.

On s'en apercevra les 11 et 12 juin au très attendu salon AI Paris qui se place, sans grande surprise au regard des problématiques stratégiques du moment, sous le signe de l'acculturation interne et de l'« AI literacy » des équipes : la question, désormais, n'est plus tant celle du leadership que celle de la transformation de l'organisation afin d'insuffler durablement cette culture de l'IA parmi les équipes. En comparaison à ce qui se passe dans d'autres pays, « **les Français sont les moins informés par leurs managers sur l'importance stratégique du développement de l'IA** », relevait-on ainsi chez BCG. Ce n'est ainsi pas un hasard si les problématiques RH sont appelées à devenir de plus en plus stratégiques au fur et à mesure de l'incorporation de l'IA dans le business-as-usual : gouvernance et pilotage, conduite du changement, évolution des compétences sont à n'en pas douter « les » sujets IA du moment et seront à l'honneur de ce congrès d'exception.

Prêt à plonger dans les coulisses de l'organisation augmentée ?

A la fois **source d'inspiration, boîte à outils technique et place de marché** incontournable de l'IA en France, AI PARIS donne la parole aux hommes et aux femmes qui façonnent jour après jour les **codes et usages de l'intelligence artificielle** au sein de leurs organisations.

Offrez-vous plus de 48h d'immersion au cœur de l'incroyable scène tech Française de l'IA, en réservant votre badge sur

www.aiparis.fr

Considérée comme un impératif stratégique et concurrentiel, l'IA se traduit déjà dans l'opérationnel pour la moitié des entreprises

IA en entreprise : l'heure de l'opérationnel ?

« Depuis 2017, nous avons vu le sujet gagner en puissance de façon exponentielle au sein des grandes entreprises françaises », témoigne Clémence Simmelide, fondatrice d'AI Paris, grand-messe annuelle réunissant l'ensemble des acteurs de l'intelligence artificielle en France. Avec une audience « **multipliée par 5 en seulement 3 années d'existence** », l'événement peut être perçu aujourd'hui comme un réel baromètre de la maturité et de la pénétration du sujet IA en France. « **La transversalité des métiers inscrits à cette édition 2019 est révélatrice d'une prise de conscience sans précédent de l'ensemble des directions de la nécessité d'intégrer l'intelligence artificielle dans leur roadmap** » nous révèle Clémence Simmelide.

Après une année 2018 drivée par le POC, « **une tendance de fond propre à cette année 2019 se dégage : les organisations sortent**